



DERSE KAYIT İŞLEMLERİ İŞ AKIŞ ŞEMASI

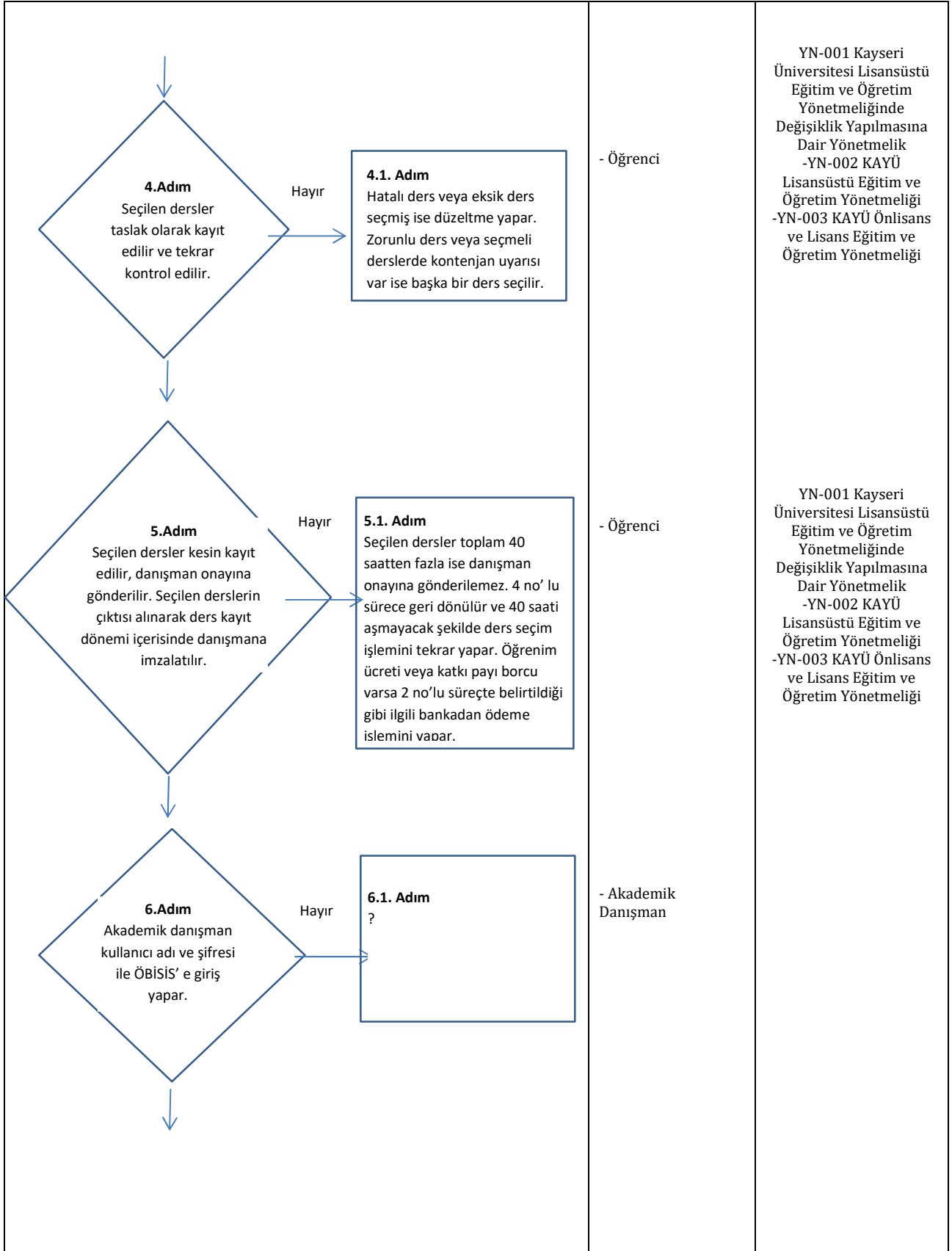
Doküman No	İA-016
İlk Yayın Tarihi	-
Revizyon Tarihi	-
Revizyon No	0
Sayfa No	1 / 1

İş Akış Adımları	Sorumlu	İlgili Dokümanlar
<p>Başla</p> <p>1.Adım Akademik Takvimde belirtilen kayıt yenileme tarihleri içerisinde öğrenci kullanıcı adı ve şifresiyle ÖBİSİS' ine giriş yapar.</p> <p>Hayır</p> <p>4.1. Adım ÖBİSİS'e giriş yapamayan öğrenciler ÖİDB ile irtibata geçer.</p>	-Öğrenci	YN-001 Kayseri Üniversitesi Lisansüstü Eğitim ve Öğretim Yönetmeliğinde Değişiklik Yapılmasına Dair Yönetmelik -YN-002 KAYÜ Lisansüstü Eğitim ve Öğretim Yönetmeliği -YN-003 KAYÜ Önlisans ve Lisans Eğitim ve Öğretim Yönetmeliği
<p>2.Adım ÖBİSİS Kayıt Yenileme Ders seçme işlemleri seçilir.</p> <p>Hayır</p> <p>2.1. Adım Açılacak derslerde eksiklik, hata var ise ilgili Akademik Birime veya ÖİDB' ye başvurur.</p>	- Öğrenci	YN-001 Kayseri Üniversitesi Lisansüstü Eğitim ve Öğretim Yönetmeliğinde Değişiklik Yapılmasına Dair Yönetmelik -YN-002 KAYÜ Lisansüstü Eğitim ve Öğretim Yönetmeliği -YN-003 KAYÜ Önlisans ve Lisans Eğitim ve Öğretim Yönetmeliği
<p>3.Adım Öğrenci açılacak derslerden almak istediği, ilk önce başarısız olduğu ve hiç almamış olduğu alt sınıf dersleri almak üzere ders seçim işlemini yapar.</p> <p>Hayır</p> <p>3.1. Adım Ders seçim ekranında eksik veya hatalı ders var ise ilgili Akademik Birime veya ÖİDB' ye başvurur.</p>	- Öğrenci	YN-001 Kayseri Üniversitesi Lisansüstü Eğitim ve Öğretim Yönetmeliğinde Değişiklik Yapılmasına Dair Yönetmelik -YN-002 KAYÜ Lisansüstü Eğitim ve Öğretim Yönetmeliği -YN-003 KAYÜ Önlisans ve Lisans Eğitim ve Öğretim Yönetmeliği
Hazırlayan	Onaylayan	



DERSE KAYIT İŞLEMLERİ İŞ AKIŞ ŞEMASI

Doküman No	İA-016
İlk Yayın Tarihi	-
Revizyon Tarihi	-
Revizyon No	0
Sayfa No	2 / 1



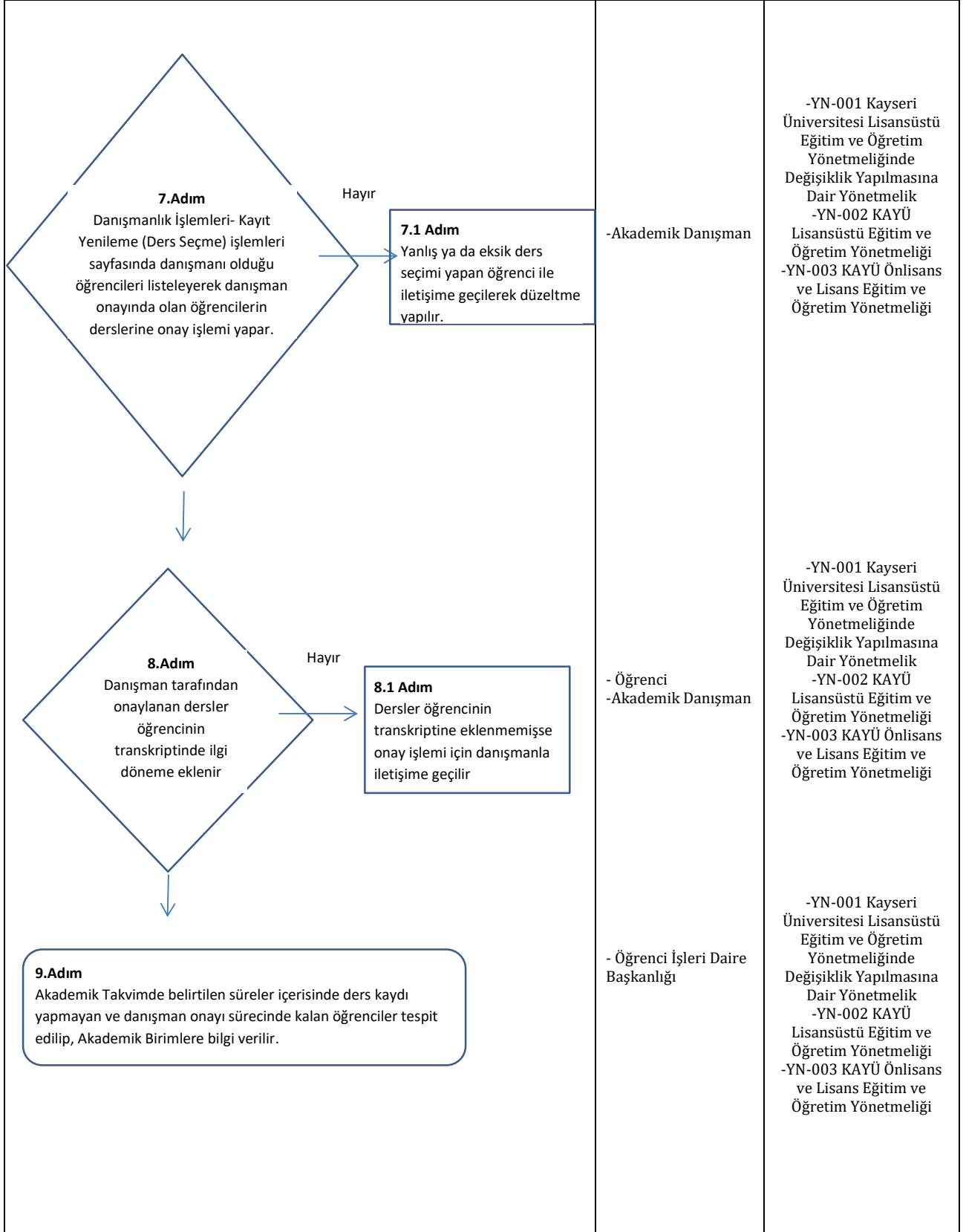
Hazırlayan

Onaylayan



DERSE KAYIT İŞLEMLERİ İŞ AKIŞ ŞEMASI

Doküman No	İA-016
İlk Yayın Tarihi	-
Revizyon Tarihi	-
Revizyon No	0
Sayfa No	3 / 1



Hazırlayan

Onaylayan